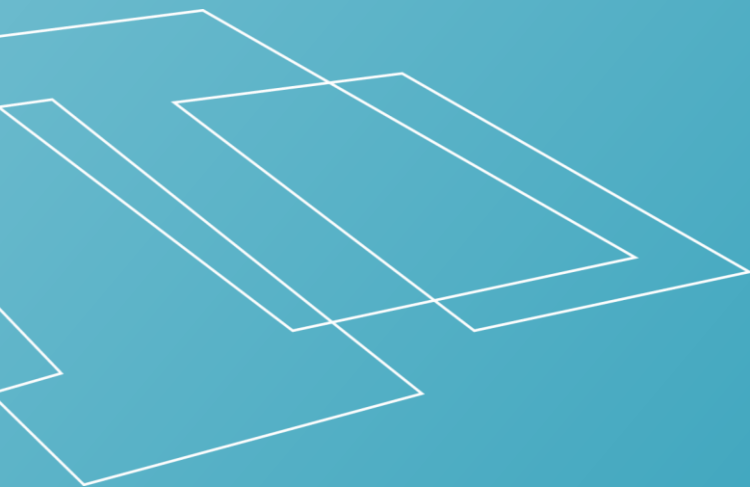


RAIZER® Quick Guide

DK Version 1.2



1



Ankomst til
liggende borger.

2



Sæde placeres på gulv
ved siden af liggende
borger.
Lårene løftes til
vinkelret position.
Sæde skubbes
forsigtigt ind under
lårene.

3



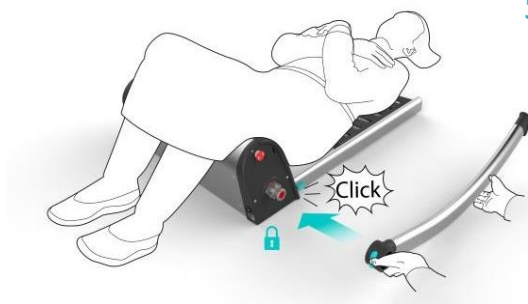
Skulder på borger
drejes forsigtigt vha.
skub på albuen.
Ryglæen, med rød
markering for venstre
side, skubbes forsigtigt
ind under borgerens
skulder.

4



Ryglæen glides ind og
klikkes på plads i sæde.
Placer evt. fod foran
sædedelen for at
modvirke at denne
glider frem.

Bagben, med rød markering for venstre side, skubbes ind på akslen og klikkes fast.



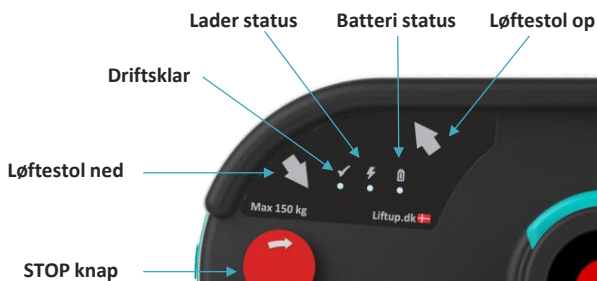
Forben, med rød markering for venstre side, glides ind og klikkes på plads i sæde.



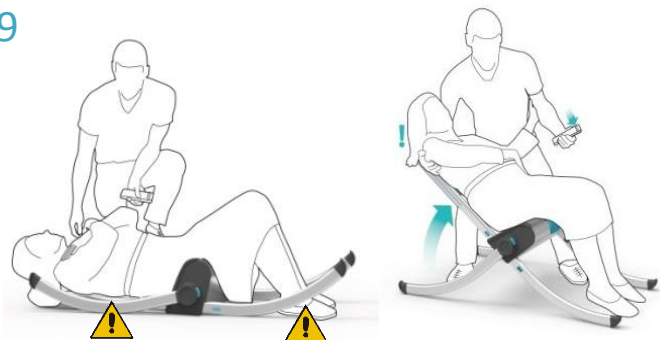
Gentag procedure i modsatte side. Med grøn markering



Betjeningspanel



9



Støt med en hånd under borgers nakke. Tryk på "pil op" på sidepanelet eller fjernbetjeningen (ekstraudstyr)

 OBS på klemningsfare

10



Hjælp borgeren op. Raizer® stopper automatisk, når borger er i siddende position.

11



Kør Raizer® ned i liggende position og adskil i modsat rækkefølge



Brusning forbudt



#1: 9 kg.
#2: 4 kg.



Max. brugervægt



40 - 100 løft pr. opladning