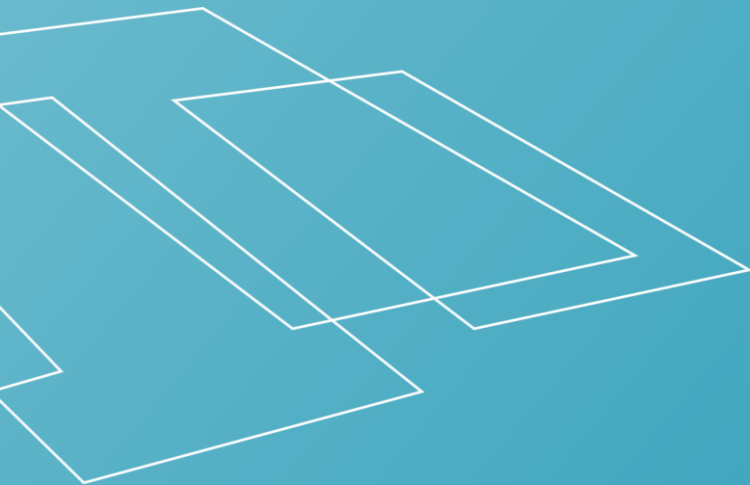




RAIZER® Quick Guide

DK Version 1.3



1



Ankomst til
liggende borger.

2



Sæde placeres på
gulv ved siden af
liggende borger.
Lårene løftes til
vinkelret position.
Sæde skubbes
forsigtigt ind under
lårene.

3



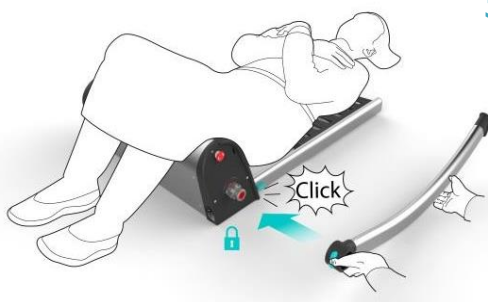
Skulder på borger
drejes forsigtigt vha.
skub på albuen.
Ryglæn, med rød
markering for
venstre side, skubbes
forsigtigt ind under
borgerens skulder.

4



Ryglæn glides ind og
klikkes på plads i
sæde.
Placer evt. fod foran
sædedelen for at
modvirke at denne
glider frem.

Bagben, med rød markering for venstre side, skubbes ind på akslen og klikkes fast.



5

Forben, med rød markering for venstre side, glides ind og klikkes på plads i sæde.



6

Gentag procedure i modsatte side. Med grøn markering



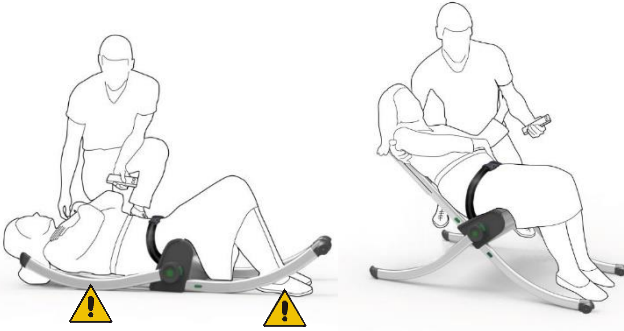
7

Betjeningspanel



8

9



Støt med en hånd under borgers nakke. Tryk på "pil op" på sidepanelet eller fjernbetjeningen (ekstraudstyr)

 OBS på klemningsfare

10



Hjælp borgeren op. Raizer® stopper automatisk, når borger er i siddende position.

11



Kør Raizer® ned i liggende position og adskil i modsat rækkefølge



Brusning forbudt



#1: 9 kg.
#2: 4 kg.



Max. brugervægt



40 - 100 løft pr. opladning