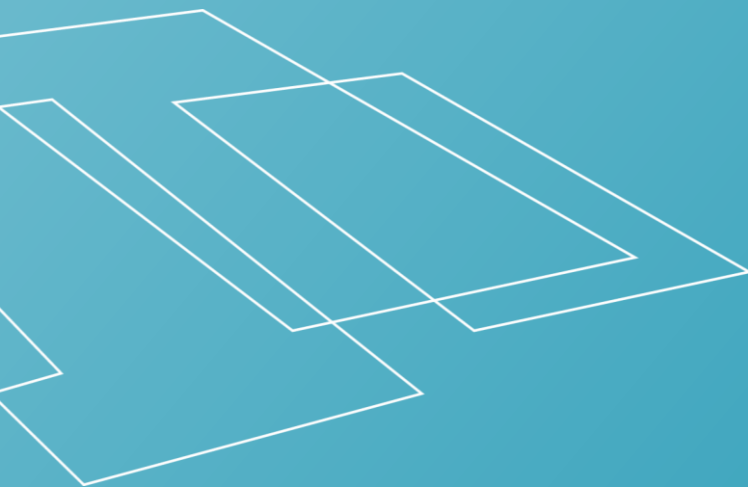




RAIZER® Quick Guide

FR Version 1.3

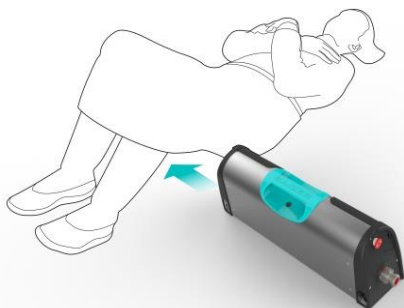


1



Approchez-vous de la personne allongée.

2



Posez le siège par terre près de la personne. Faites remonter ses cuisses/jambes à l'équerre. Poussez délicatement le siège sous ses cuisses/jambes.

3



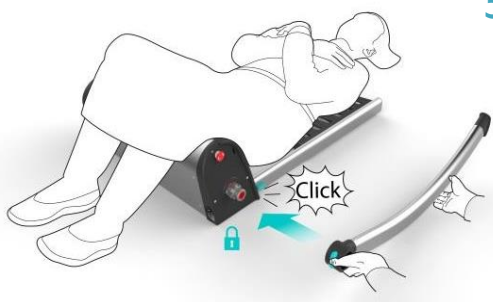
Tournez l'épaule de la personne en poussant délicatement son coude. Passez délicatement le dossier (avec la marque rouge pour la gauche) sous l'épaule de la personne.

4



Faites glisser le dossier dans le siège jusqu'au clic. Si nécessaire, mettez un pied devant la partie siège pour l'empêcher d'avancer.

Introduisez le pied arrière du Raizer® (marqué en rouge pour la gauche) dans l'encoche du siège jusqu'au clic pour le mettre en place.



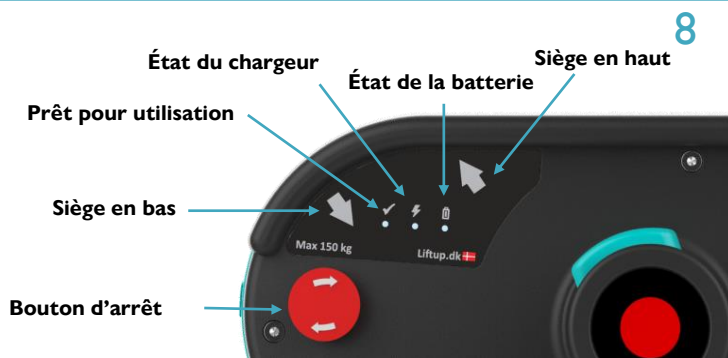
Faites glisser le pied de devant du Raizer® (marqué en rouge pour le côté gauche) dans le siège jusqu'au clic. Notez que le mécanisme de blocage doit être du côté extérieur.



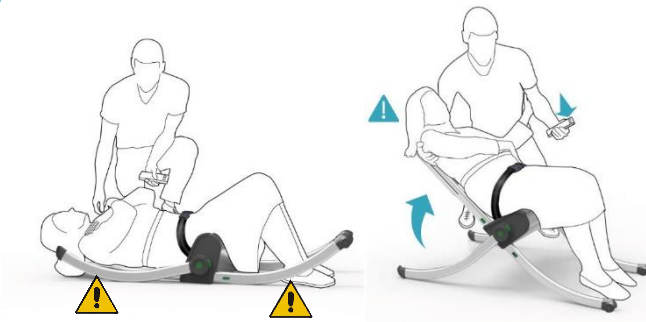
Répéter les opérations de l'autre côté avec le marquage vert




Les boutons du siège



9



Soutenez la personne derrière la tête avec une main. Appuyez sur la flèche qui monte sur le panneau latéral ou sur la télécommande. (Équipement en option)

 Attention aux risques de pincements

10



Le dispositif s'arrêtera automatiquement lorsque la personne atteindra la position assise. Aider le patient à se lever.

11



Redescendre le Raizer® en position allongé et enlever les pieds du Raizer® dans l'ordre inverse du montage.



Projection d'eau interdite



#1: 9 kg.
#2: 4 kg.



Capacité de levage



40 levages* de 150 kg.
100 levages* de 80 kg.
*(batteries chargés à 100%)